

Stadtwerke Schwedt – Ihr Partner für moderne Produkte und Innovationen

Als erfolgreiches kommunales Unternehmen mit mehr als 200 Mitarbeitern sind wir seit vielen Jahren ein zuverlässiger Partner für viele tausend Kunden in Schwedt und der Region. Zu unseren Produkten zählen neben den „Klassikern“ Strom, Gas und Fernwärme auch moderne Telekommunikationsprodukte, die wir über Glasfaser-, Kabel- und DSL-Netze anbieten.

In den vergangenen Jahren haben wir in Kooperation mit der e.discom Telekommunikation GmbH verstärkt in den Ausbau des Glasfasernetzes und dem Vertrieb unserer komfortablen via-Produkte in verschiedenen Regionen Brandenburgs investiert. Wenn auch Sie Interesse an einem leistungsstarken, modernen FttH (Fiber to the Home)- oder FttB (Fiber to the Building)-Glasfaser-Hausanschluss haben, stehen wir Ihnen jederzeit gern zur Verfügung.

Infos & Kontakt



Telefon 03332 449-449



glasfaser@stadtwerke-schwedt.de



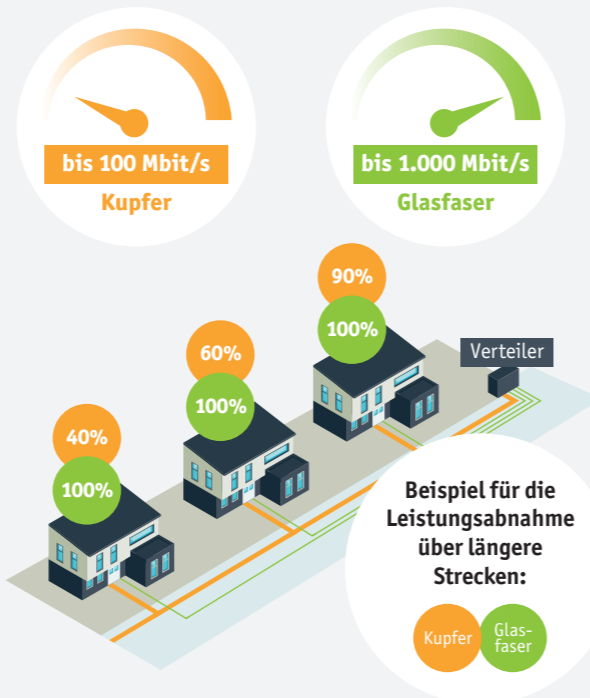
www.glasfaser-sws.de

Moderne Glasfasertechnik – Ihr Hausanschluss an die Zukunft

In modernen Glasfasernetzen werden Ihre Daten über optische Signale transportiert. Da das Signal aus Licht besteht, treten während der Übermittlung keine Verluste auf. Dadurch ist eine Übertragung von Daten mit höheren Geschwindigkeiten und über größere Distanzen möglich. Herkömmliche DSL-Leitungen bestehen dagegen aus metallischen Leitern. Da hier die Datenübertragung über elektrische Impulse erfolgt, verschlechtert sich die Leistung, je weiter Ihr Eigenheim vom Verteiler entfernt ist.

Vorteile von Glasfaser gegenüber Kupfer:

- eine eigene Glasfaserleitung für jeden Kunden ✓
- größere Bandbreite ✓
- höhere Geschwindigkeit und Distanz ✓
- kaum stör anfällig bei elektromagnetischen Wellen ✓
- geringere Kosten ✓
- hohe Zukunftssicherheit ✓



www.glasfaser-sws.de

Stadtwerke Schwedt GmbH
Heinersdorfer Damm 55-57
16303 Schwedt/Oder
Telefon 03332 449-449
Telefax 03332 449-212
glasfaser@stadtwerke-schwedt.de

Gefördert durch:



So einfach geht
Glasfaser.

Mit
1.000 Mbit/s
in die
Zukunft

Das modernste Glasfasernetz
kommt jetzt zu Ihnen
nach Hause.

**STADTWERKE
SCHWEDT** GmbH

Das Wichtigste über den Ablauf des Hausanschlusses an das Glasfasernetz.

1 Begehung

Nach der Beauftragung vereinbaren wir einen Termin mit Ihnen zu einer Vor-Ort-Besichtigung des Hausanschlusses. Gemeinsam stimmen wir ab, wie die Verlegung (offen oder geschlossen) einschließlich Hauseinführung (z.B. Keller, Hauswirtschaftsraum) umgesetzt werden kann. Dieser Termin ist die Grundvoraussetzung für die Planung aller weiteren Baumaßnahmen zum Hausanschluss. Zum Abschluss wird die Begehung in einem Protokoll dokumentiert. Erst danach starten die Tiefbauarbeiten.



2 Bau des Hausanschlusses

Die Verlegung des Glasfaserkabels vom Verteilerkasten zu Ihrem Haus kann mit zwei Methoden erfolgen.

Geschlossene Verlegung

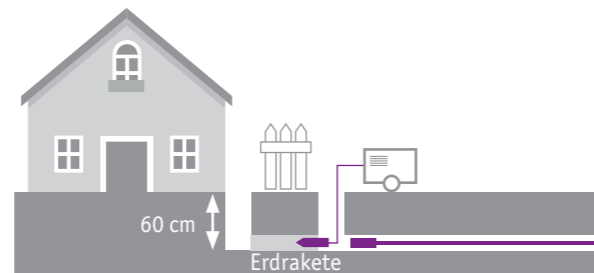
Das Leerrohr wird weitestgehend unterirdisch verlegt. Dieses Verfahren wird bis zu einer Entfernung max. 15 Metern und minimalen Hindernissen verwendet. Die Glasfaser wird mit Druckluft in das Leerrohr eingeblasen und verbunden.

Offene Verlegung

Ist der Einsatz der Erdrakete nicht möglich, wird das Leerrohr in einem offenen Graben verlegt. Im Anschluss wird die Glasfaser eingeblasen und verbunden sowie alle Gräben und Löcher wieder verschlossen.

Wichtig: Sollte bei Ihrem Haus bereits ein Leerrohr verlegt sein, kann es für das Einblasen der Glasfaser genutzt werden. Bitte zeigen Sie uns die genaue Lage am Tag der Begehung.

Geschlossene Verlegung

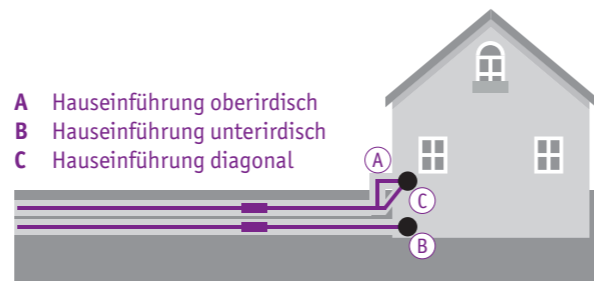


Offene Verlegung



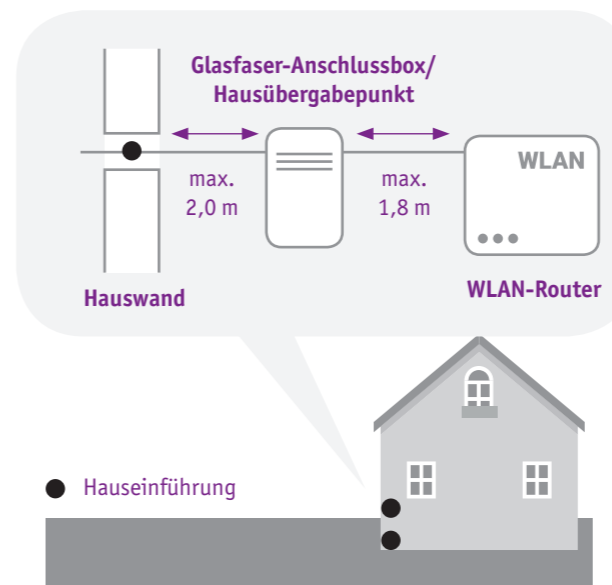
3 Hauseinführung

Der Glasfaser-Anschluss kann oberirdisch, unterirdisch oder diagonal ins Haus eingeführt werden. Unsere Mitarbeiter benötigen dafür Zugang zu Ihrem Haus. Gängig ist eine Verlegung in den Keller oder zu ebener Erde in einen Übergaberaum. Am Hausübergabepunkt erfolgt eine Bohrung durch die Hauswand und anschließend die Verbindung von Außen- und Innenkabel in der Hausanschlussbox. Am Ende werden die Bohrungen wieder fachgerecht verschlossen.



4 Innenverkabelung

Um die Verbindung zum Glasfasernetz herzustellen, benötigen Sie im Innenbereich Ihres Hauses bzw. Ihrer Wohnung einen Hausübergabepunkt (HÜP), der das Glasfaserkabel im Gebäudeinneren aufnimmt und das Signal über ein LWL-Patchkabel an den Router weitergibt.



Glasfaser-Anschlussbox/ Hausübergabepunkt

Sie nimmt das Außenkabel auf und wird über ein Kabel (max. 1,8 Meter) an den Router angeschlossen.

WLAN-Router

Er steuert den Internet- und Telefonzugang.

Bitte beachten Sie, dass Sie für die Innenverkabelung und den Anschluss des Routers selbst verantwortlich sind. Sollte der Abstand zwischen Hausübergabepunkt und Router mehr als 2 Meter betragen, können wir Ihnen entsprechende Glasfaserkabel in verschiedenen Längen kostenpflichtig anbieten. Für den fachgerechten Einbau wenden Sie sich bitte an einen Elektroinstallateur.

5 Inbetriebnahme

Nach der Verbindung der Geräte brauchen Sie lediglich einzuschalten. Ihren Computer können Sie per LAN-Kabel an den Router anschließen, genauso wie Ihr Fax oder Telefon. Bei Bedarf können Sie selbstverständlich auch die WLAN-Verbindung nutzen oder die Funkverbindung von Telefonen mit DECT-Standard. Eine ausführliche Konfigurationsanweisung wird Ihnen mit dem Router zugesandt.

6 Förderung

Wenn Sie im Fördergebiet liegen, erhalten Sie im Aktionszeitraum einen **kostenlosen Glasfaser-Hausanschluss.**

Um bei dem geförderten Glasfaserausbau dabei zu sein, prüfen Sie bitte Ihre Adresse unter www.glasfaser-sws.de auf Verfügbarkeit. Zudem ist wichtig, dass Ihre Anmeldung in einem Aktionszeitraum erfolgt.



Sie haben Fragen?
Nutzen Sie auch die FAQs auf unserer Webseite.